



**Global Management Glavac**  
GmbH

## Vettendorhaus

### Eigentumswohnungen im Vettendorhaus Loitzer Straße 39-42, Greifswald

#### Lage und Gebäude

Das Grundstück befindet sich in der Fettenvorstadt in einem allgemeinen Wohngebiet. Neben der Wohnnutzung sind hier kleine Handwerksbetriebe, größere Areale der Universität Greifswald und der Botanischen Garten ansässig. Die Fettenvorstadt grenzt direkt an die Innenstadt. Einkaufsmöglichkeiten sind in der unmittelbaren Nachbarschaft vorhanden (z.B. Netto, Rewe, Aldi, Apotheke), in der nahe gelegenen Bahnhofstraße gibt es außerdem ein großes Einkaufszentrum mit mehreren Geschäften (Aldi, Edeka, Drogeriemarkt, Bäcker etc.), das fußläufig erreichbar ist. Zur Innenstadt mit zentralen Einrichtungen und Behörden sind es nur wenige Minuten.

Der Neubau ist als mehrgeschossige, städtische Wohnanlage in U-Form mit Unterkellerung, bestehend aus 44 Wohneinheiten mit 1- bis 5-Raum-Wohnungen, konzipiert. Die Wohnungen sind über zwei Treppenhäuser mit Aufzügen erreichbar. Die Stellplätze befinden sich im Kellergeschoss. Das Haus hat eine gemeinschaftliche Grünfläche.

Die Wohnungen verfügen über einen Kellerraum, Loggien, WPC belegte Balkone oder Dachterrassen, 3fach verglaste Kunststofffenster, Weißlackinnentüren, geflieste Bäder und Abstellräume mit Waschautomatenanschluss, sonstige Bodenbeläge aus Vinyl, Fußbodenheizung und weißes Malerfließ in allen Räumen.

#### Wohnung 20 im Erdgeschoss





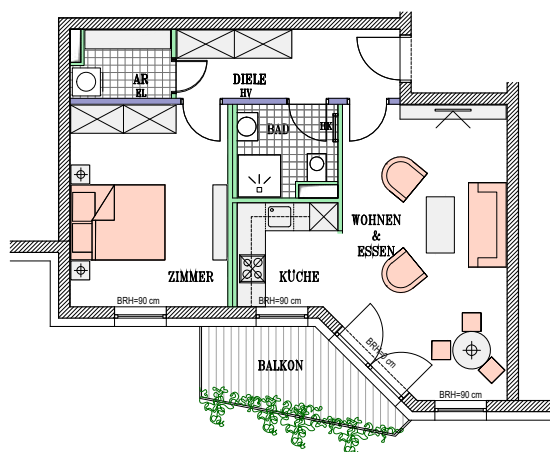
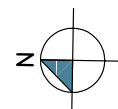
**Global Management Glavac**  
GmbH

## Vettendorhaus

### Exposé Wohnung 20

Die kleine 2-Raum Wohnung mit Eckbalkon zur Westseite liegt im Hochparterre mit Blick auf die Loitzer Straße. Der Wohn- und Essbereich geht in die offene Küche über. Die Wohnung ist über den Eingang Soldmannstraße auch per Aufzug erreichbar.

### 2-Zimmer Wohnung (56,20 m<sup>2</sup>) im Erdgeschoss



Diele	6,81 m <sup>2</sup>
AR	2,86 m <sup>2</sup>
Bad	3,84 m <sup>2</sup>
Zimmer	14,07 m <sup>2</sup>
Wohnen & Essen	20,95 m <sup>2</sup>
Küche	4,44 m <sup>2</sup>
Balkon	3,23 m <sup>2</sup>

**Kaufpreis 197.000,00 €**

provisionsfrei zu verkaufen Stellplatz 15 - 22.000 € (kann erworben werden)  
Auskunft direkt unter 01723810556 und auf [www.wohnung-kaufen-greifswald.de](http://www.wohnung-kaufen-greifswald.de)