



Global Management Glavac
GmbH

Vettendorhaus

Eigentumswohnungen im Vettendorhaus Loitzer Straße 39-42, Greifswald

Lage und Gebäude

Das Grundstück befindet sich in der Fettenvorstadt in einem allgemeinen Wohngebiet. Neben der Wohnnutzung sind hier kleine Handwerksbetriebe, größere Areale der Universität Greifswald und der Botanischen Garten ansässig. Die Fettenvorstadt grenzt direkt an die Innenstadt. Einkaufsmöglichkeiten sind in der unmittelbaren Nachbarschaft vorhanden (z.B. Netto, Rewe, Aldi, Apotheke), in der nahe gelegenen Bahnhofstraße gibt es außerdem ein großes Einkaufszentrum mit mehreren Geschäften (Aldi, Edeka, Drogeriemarkt, Bäcker etc.), das fußläufig erreichbar ist. Zur Innenstadt mit zentralen Einrichtungen und Behörden sind es nur wenige Minuten.

Der Neubau ist als mehrgeschossige, städtische Wohnanlage in U-Form mit Unterkellerung, bestehend aus 44 Wohneinheiten mit 1- bis 5-Raum-Wohnungen, konzipiert. Die Wohnungen sind über zwei Treppenhäuser mit Aufzügen erreichbar. Die Stellplätze befinden sich im Kellergeschoss. Das Haus hat eine gemeinschaftliche Grünfläche.

Die Wohnungen verfügen über einen Kellerraum, Loggien, WPC belegte Balkone oder Dachterrassen, 3fach verglaste Kunststofffenster, Weißlackinnentüren, geflieste Bäder und Abstellräume mit Waschautomatenanschluss, sonstige Bodenbeläge aus Vinyl, Fußbodenheizung und weißes Malerfließ in allen Räumen.

Wohnung 37 im 3. Obergeschoss





Global Management Glavac
GmbH

Vettendorhaus

Exposee Wohnung 37

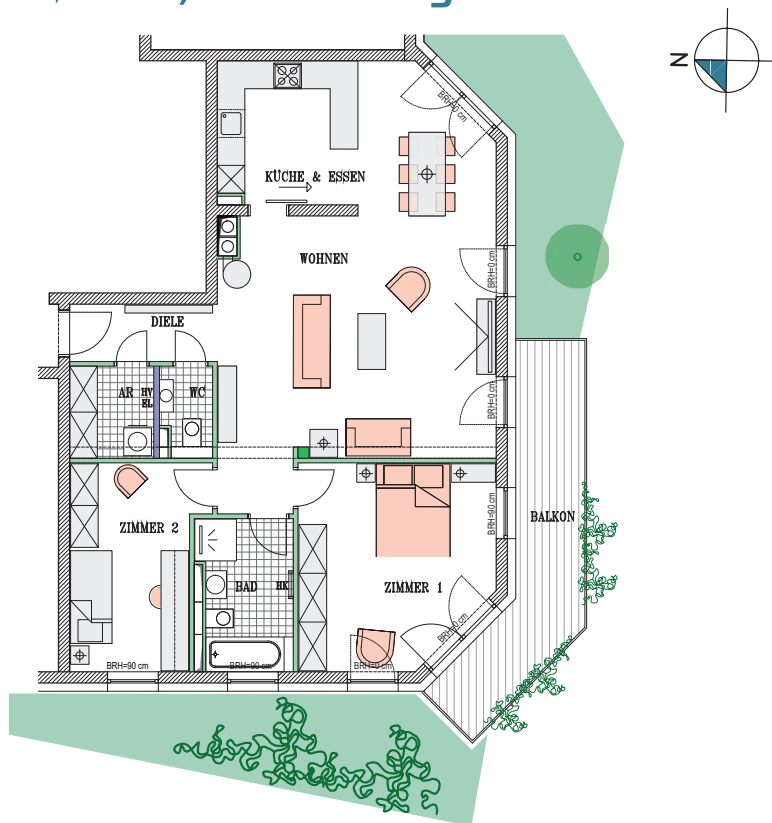
Die moderne großzügige Stadtwohnung mit großem Balkon liegt im 3. Obergeschoss mit Blick auf die Soldmannstraße und die Loitzer Straße. Der Wohnbereich hat einen süd-westorientierten Balkon. Je nach Baufortschritt kann diese Wohnung auch zu einer 4-Zimmer Wohnung umgestaltet werden. Die Wohnung verfügt über einen eigenen Schornsteinanschluß.

Die Wohnung ist über den Eingang Soldmannstraße auch per Aufzug erreichbar.

3-Zimmer Wohnung (102,01 m²) im 3. Obergeschoss



Wohnung 37



Diele	3,83 m ²
AR	3,50 m ²
WC	2,03 m ²
Wohnen	33,06 m ²
Küche & Essen	16,88 m ²
Bad	6,30 m ²
Zimmer 1	17,78 m ²
Zimmer 2	11,88 m ²
Balkon	6,75 m ²

Kaufpreis auf Anfrage

provisionsfrei zu verkaufen Stellplatz kann erworben werden

Auskunft direkt unter 01723810556 und auf www.wohnung-kaufen-greifswald.de